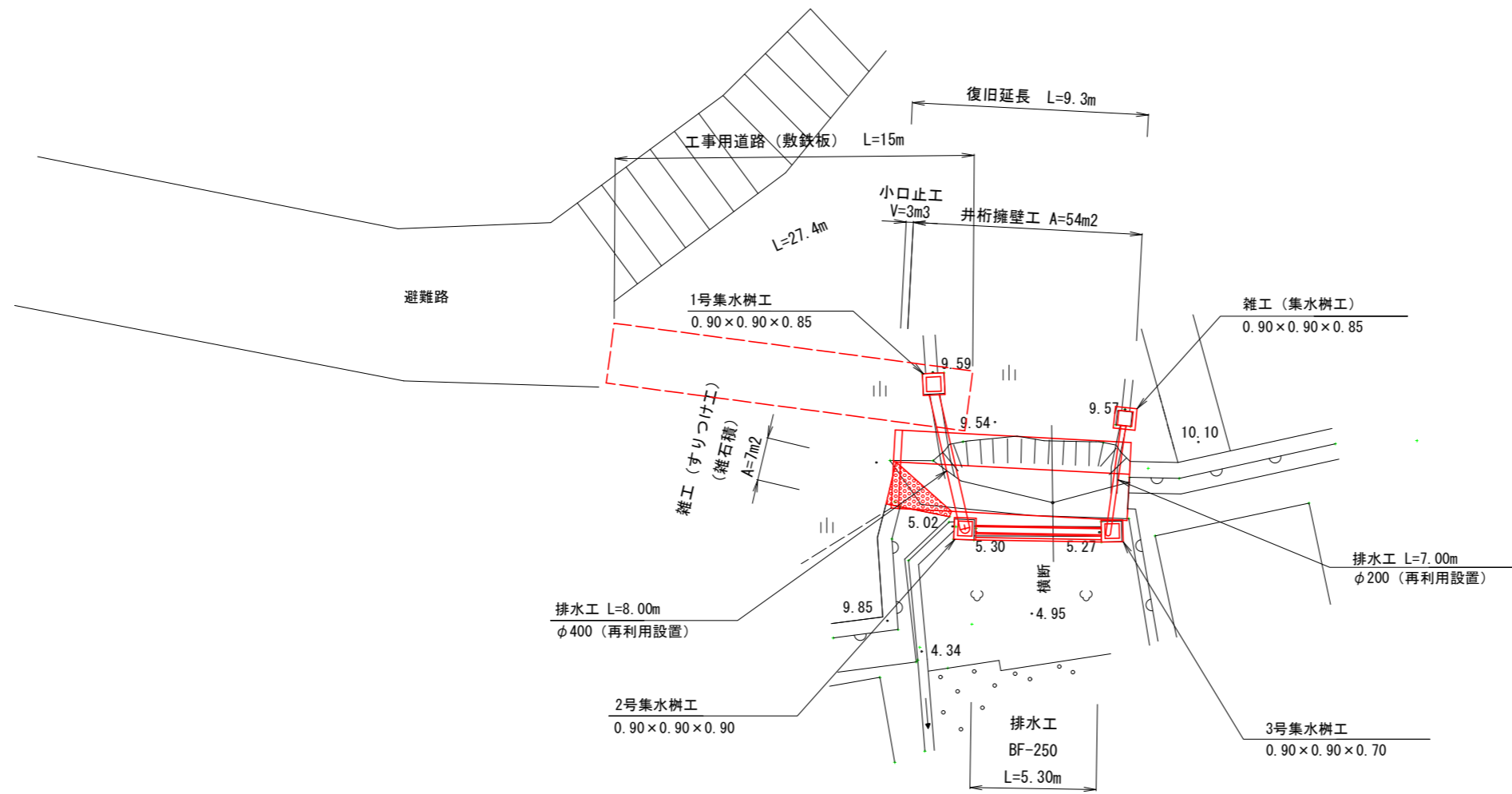
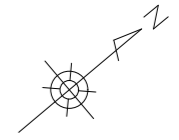


平面図

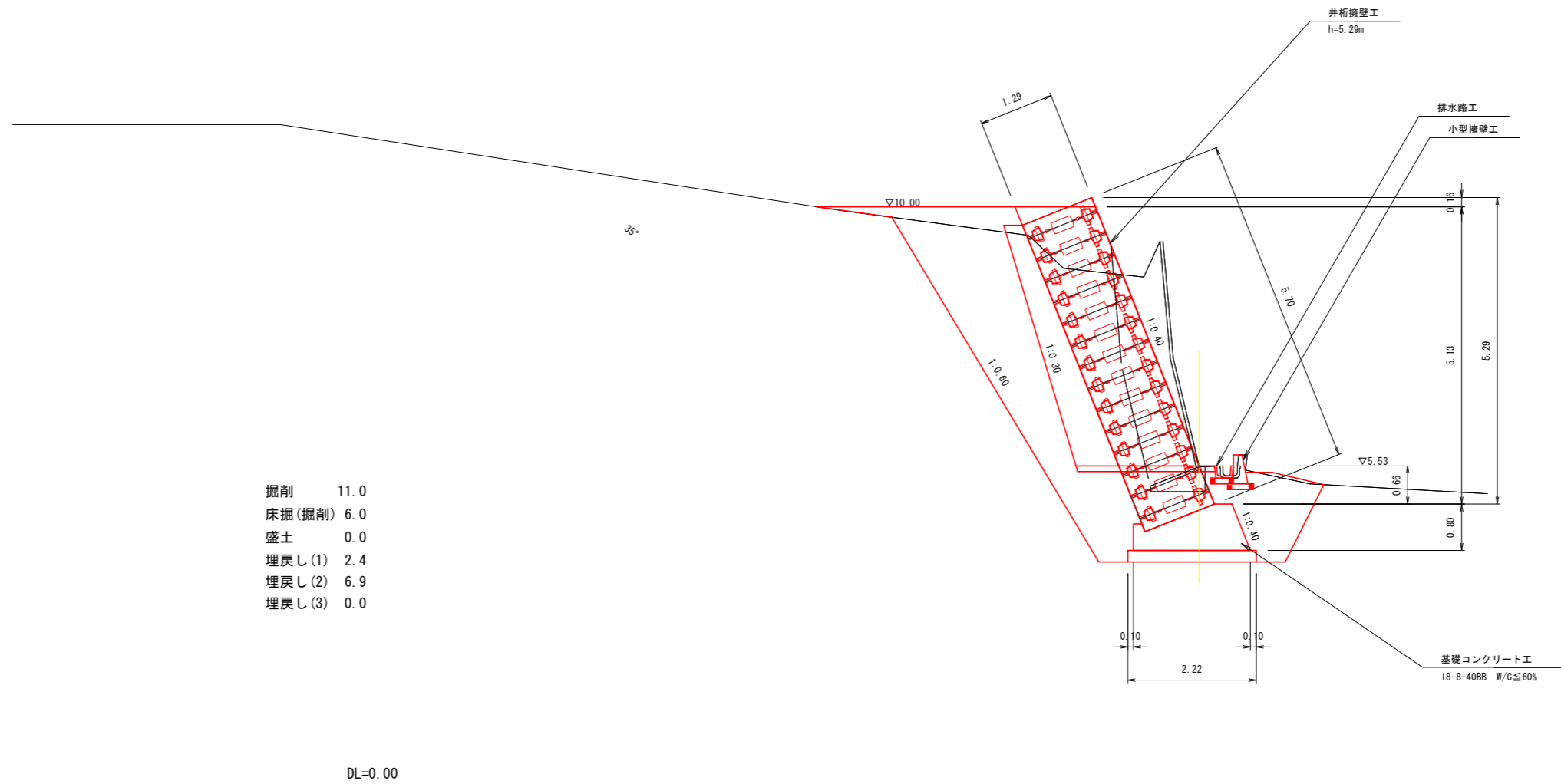
S=1:125



令和 8 年度	
工事名	令和 8 年度 6 災第 10001 号 輪島市急傾斜崩壊対策施設災害復旧工事
路線名	輪島崎
箇所	輪島市輪島崎町地内
図面名	平面図
縮尺	S=1:125
図面番号	1 / 7
輪島市	

標準断面図

S=1:50



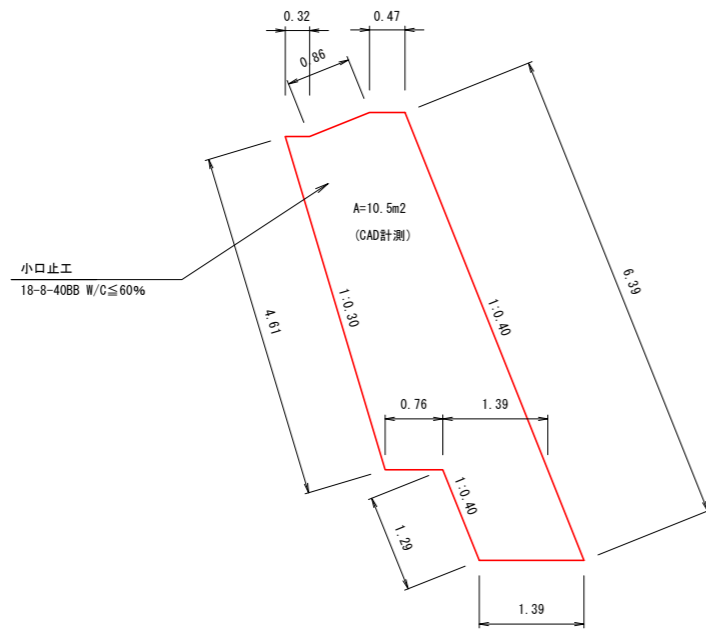
※斜面沿いの搬入路は擁壁背後であるため過剰な荷重載荷は避けること(擁壁破損等リスク)。
 ※仮置き土砂を降雨等に対して野ざらしとしないこと(土砂流出リスク)。
 ※基礎地盤は砂質地盤の200kN/m²程度を見込んでいますが、床掘完了時には基礎面の地盤支持力を確認したうえで施工を進めること。
 ※起点(左端)側の既設擁壁の断面形状が不明なため施工時に観察しつつ調整すること。
 ※井桁擁壁の設計計算は背面を砂質土と想定して行っているため、施工時に背面が砂質土ではない場合は再検討が必要となるため監督員と協議すること。

令和 8 年度	
工事名	令和 8 年度 6 災第10001号 輪島市急傾斜崩壊対策施設改善復旧工事
路線名	輪島崎
箇所	輪島市輪島崎町地内
図面名	標準断面図
縮尺	S=1:50
図面番号	2 / 7
輪島市	

井桁擁壁工正面展開図

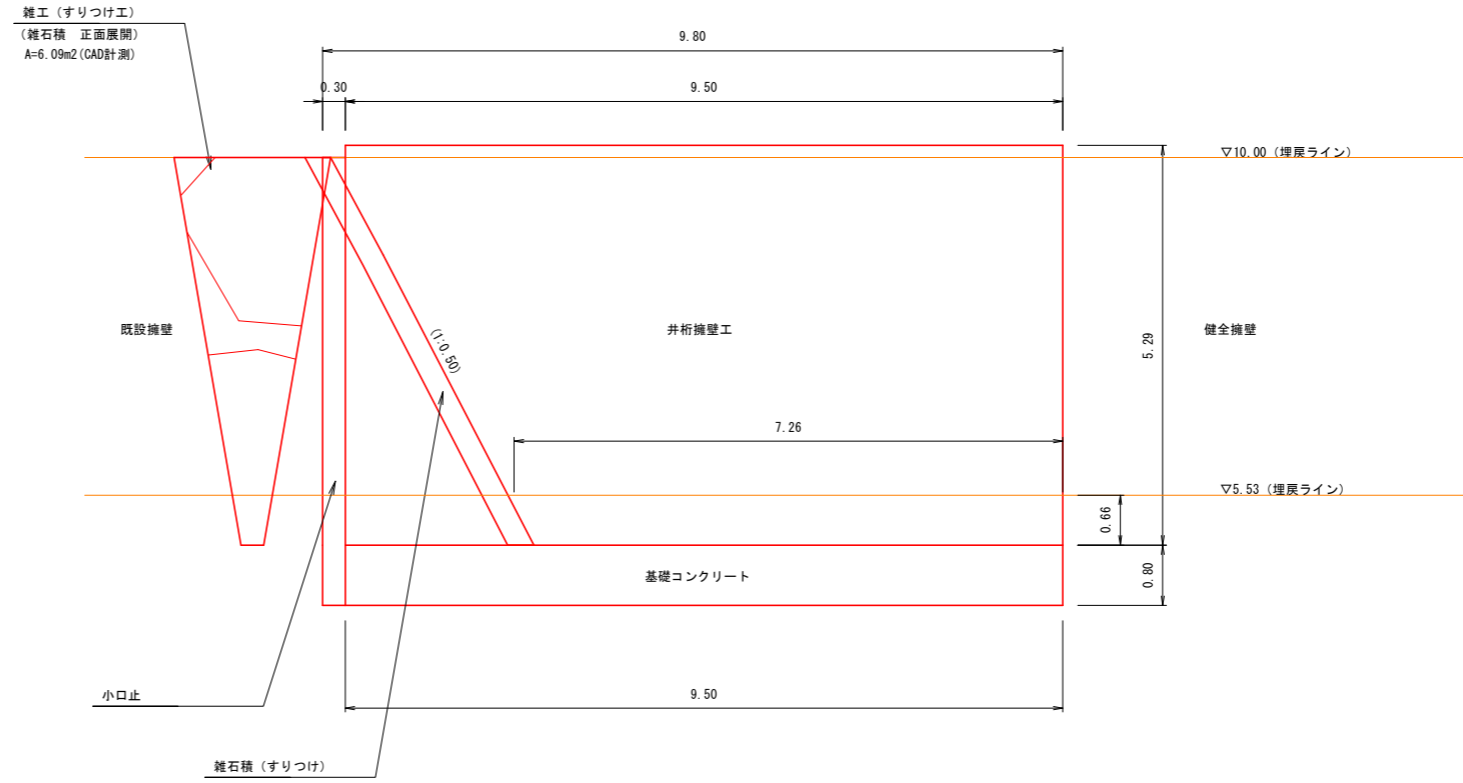
S=1:50

小口止断面図



DL=0.00

正面図



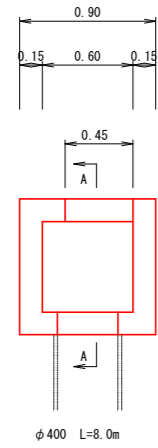
令和 8 年度	
工事名	令和 8 年度 6 災第 10001 号 輪島崎急傾斜崩壊対策施設改善復旧工事
路線名	輪島崎
箇所	輪島市輪島崎町地内
図面名	井桁擁壁工正面展開図
縮尺	S=1:50
図面番号	3 / 7
輪島市	

小構造物工構造図

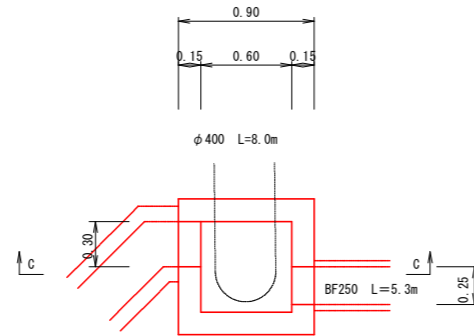
S=1:25

平面図

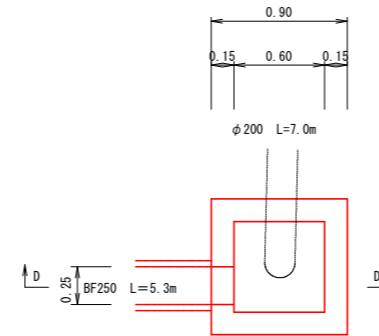
1号集水樹工



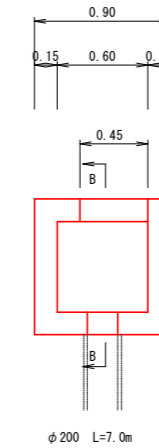
2号集水樹工



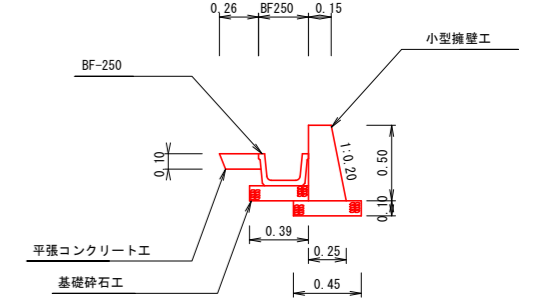
3号集水樹工



雑工（集水樹工）

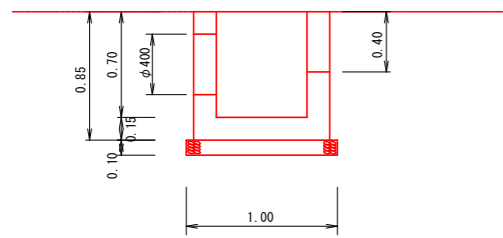


排水路工

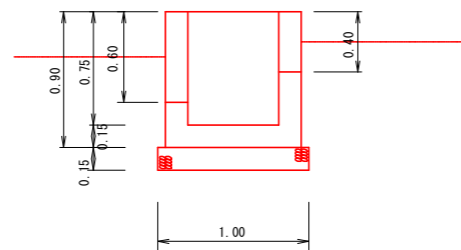


断面図

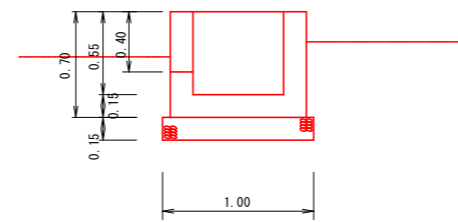
A-A断面



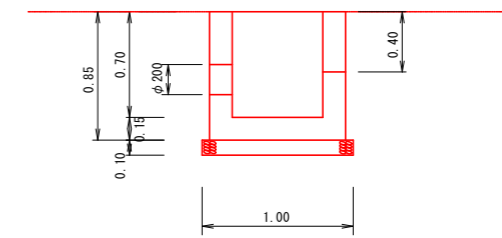
C-C断面



D-D断面



B-B断面

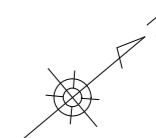


小構造物工の使用材料規格は以下のとおり。
 ・現場打コンクリート : 18-8-25BB W/C≤60%
 ・基礎砕石 : RC-40

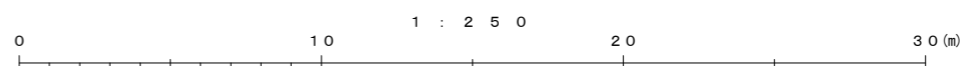
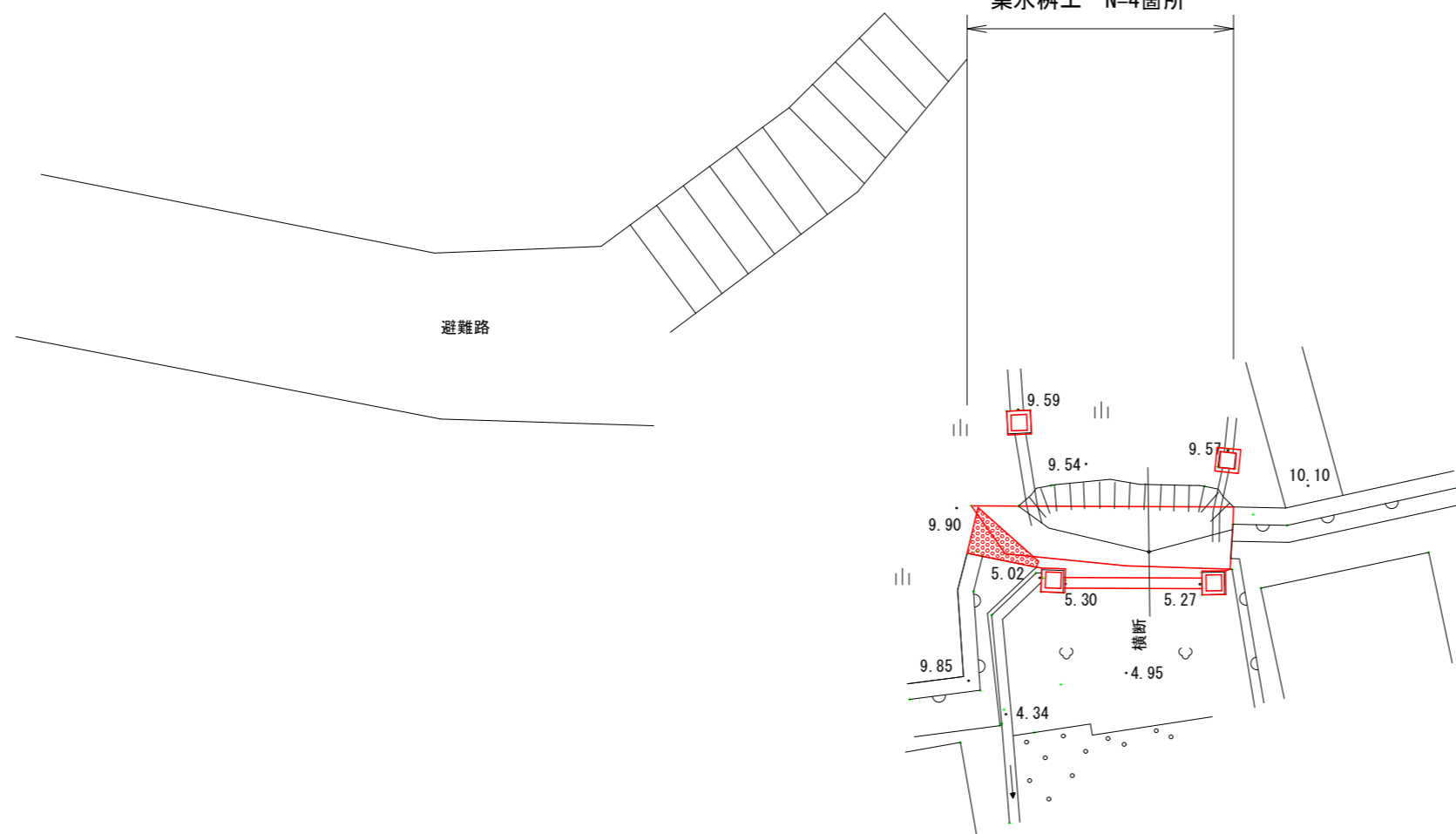
令和8年度	
工事名	令和8年度 6災第10001号 輪島市急傾斜地崩壊対策施設災害復旧工事
路線名	輪島崎
箇所	輪島市輪島崎町地内
図面名	小構造物工構造図
縮尺	S=1:25
図面番号	5 / 7
輪島市	

撤去工平面図

S=1:250



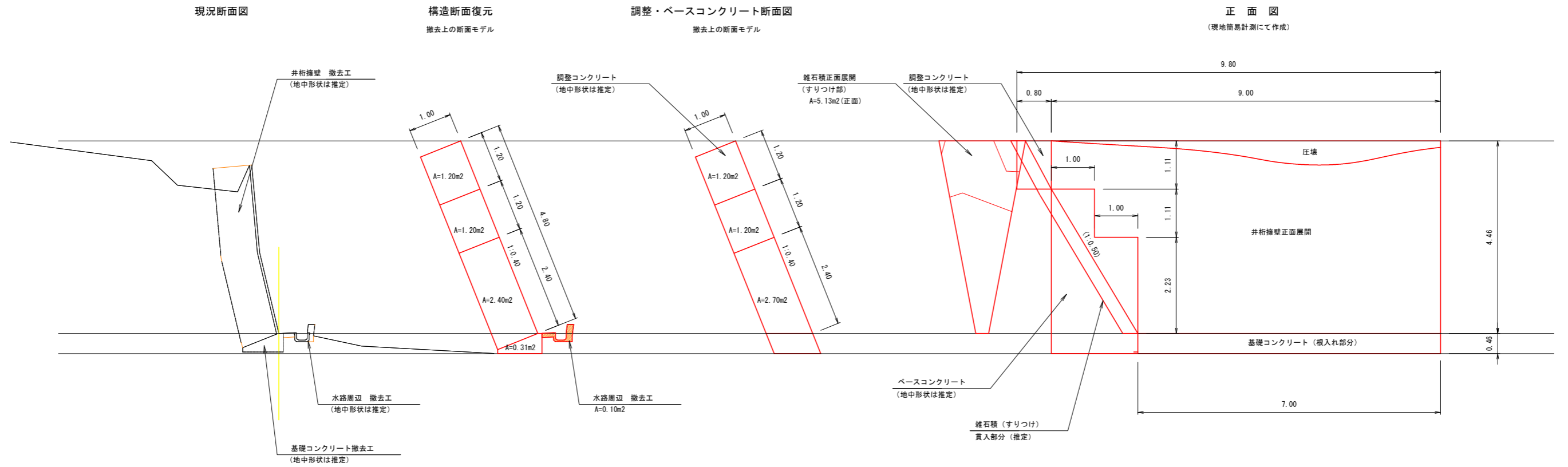
- 井桁擁壁工 V=37.2m³
- 基礎コンクリート工 V=2.17m³
- ベースコンクリート工 V=7.56m³
- すりつけ工（石積） A=5.74m²
- 排水路工 L=5.3m
- 集水柵工 N=4箇所



令和 8 年度	
工事名	令和 8 年度 6 災第 10001 号 輪島崎急傾斜崩壊対策施設改善復旧工事
路線名	輪島崎
箇所	輪島市輪島崎町地内
図面名	撤去工平面図
縮尺	S=1:250
図面番号	6 / 7
輪島市	

既設擁壁撤去工図

S=1:50



DL=0.00

令和 8 年度	
工事名	令和 8 年度 6 災第 10001 号 輪島市急傾斜崩壊対策施設改善復旧工事
路線名	輪島崎
箇所	輪島市輪島崎町地内
図面名	既設擁壁撤去工図
縮尺	S=1:50
図面番号	7 / 7
輪島市	

形状・寸法については現地簡易計測ならびに地中部推測による